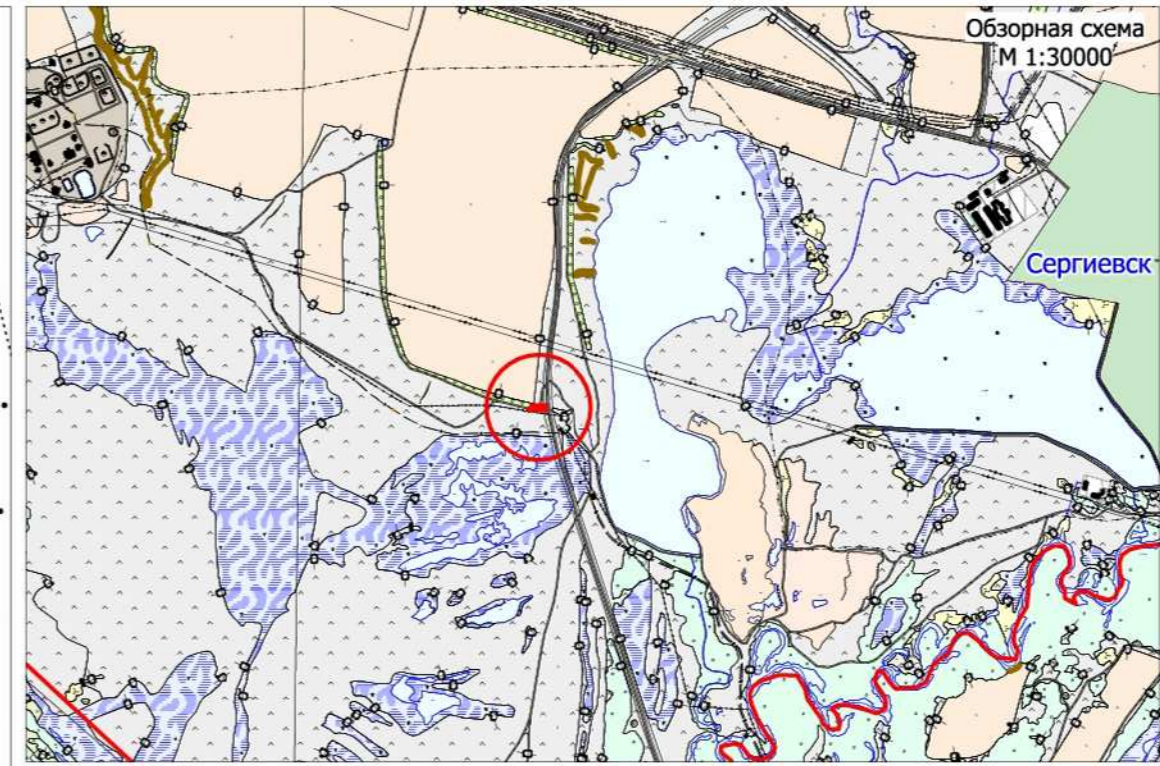
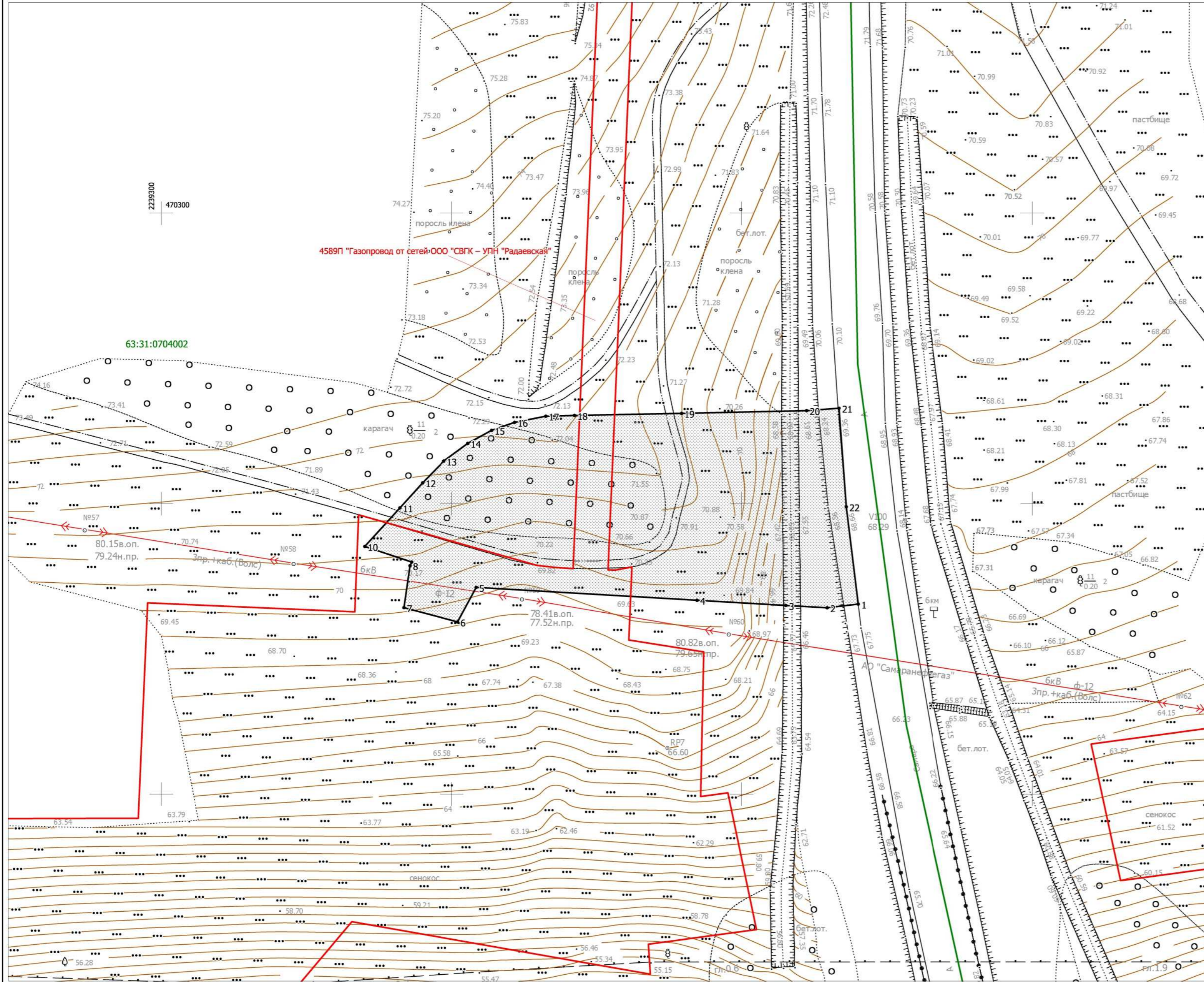


Чертеж красных линий совмещённый с чертежом границ зон планируемого размещения линейных объектов для строительства объекта АО "Самаранефтегаз":
 "Дополнительные работы по объекту 4589П "Газопровод от сетей ООО "СВГК – УПН "Радаевская". Подъездная дорога к ГРПБ",
 в границах сельского поселения Сергиевск муниципального района Сергиевский Самарской области.



Перечень координат устанавливаемых красных линий

Id	Хточка	Уточка	Угол	Длина	Направление
1	470 232,72	2 239 420,05	263°9'39"	5,38	1-2
2	470 232,08	2 239 414,71	273°18'2"	7,12	2-3
3	470 232,49	2 239 407,60	273°20'24"	15,28	3-4
4	470 233,38	2 239 392,35	273°20'12"	38,15	4-5
5	470 235,60	2 239 354,26	208°23'43"	6,77	5-6
6	470 229,64	2 239 351,04	284°49'0"	9,58	6-7
7	470 232,10	2 239 341,78	8°10'45"	7,31	7-8
8	470 239,33	2 239 342,82	24°20'11"	0,68	8-9
9	470 239,95	2 239 343,10	288°28'43"	8,49	9-10
10	470 242,64	2 239 335,05	42°14'19"	8,97	10-11
11	470 249,28	2 239 341,08	42°16'9"	5,83	11-12
12	470 253,59	2 239 345,00	44°19'51"	5,23	12-13
13	470 257,33	2 239 348,65	53°40'35"	5,15	13-14
14	470 260,38	2 239 352,80	61°20'3"	4,69	14-15
15	470 262,63	2 239 356,92	70°46'55"	4,19	15-16
16	470 264,01	2 239 360,88	78°55'5"	5,46	16-17
17	470 265,06	2 239 366,24	88°36'22"	4,93	17-18
18	470 265,18	2 239 371,17	88°51'2"	18,45	18-19
19	470 265,55	2 239 389,62	88°45'1"	21,55	19-20
20	470 266,02	2 239 411,16	85°47'39"	5,59	20-21
21	470 266,43	2 239 416,74	175°46'30"	17,02	21-22
22	470 249,46	2 239 417,99	173°0'22"	16,87	22-1

- Условные обозначения:
- 63:00:000000 - Границы кадастрового квартала;
 - Существующие красные линии;
 - 1 - Устанавливаемые красные линии и номера характерных точек (совпадают с границами территории, в отношении которой осуществляется подготовка проекта планировки);
 - Границы зоны планируемого размещения проектируемой подъездной дороги.

Примечание:

- линии отступа от красных линий в целях определения мест допустимого размещения зданий, строений, сооружений - не устанавливаются;
- границы образуемых и (или) изменяемых земельных участков, условные номера образуемых земельных участков, в том числе в отношении которых предполагаются их резервирование и (или) изъятие для государственных или муниципальных нужд - отсутствуют;
- границы публичных сервитутов - не устанавливаются;
- охранные зоны - не устанавливаются.

Заказчик: АО «Самаранефтегаз»		"Дополнительные работы по объекту 4589П "Газопровод от сетей ООО "СВГК – УПН "Радаевская". Подъездная дорога к ГРПБ", в границах сельского поселения Сергиевск муниципального района Сергиевский Самарской области		
Изм.	Лист	№ документа	Подпись	Дата
Разработал	Симоненко В.О.			
Проверил	Чубенко М.А.			
И.контр.				
Проект планировки территории		Стадия	Лист	Листов
Основная часть		П	1	1
Чертеж красных линий совмещённый с чертежом границ зон планируемого размещения линейных объектов		ООО «СамараНИПИнефть»		
Масштаб 1:500		Формат А2		